



LA TOUR-DE-TRÊME
LA PORTE-D'EN-BAS 12-14, 18-20
Immeuble locatif

RIEB

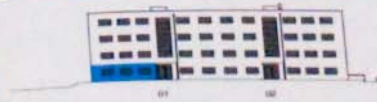
KÜCHE

Küchenmöbel
Moderne grosse Küche

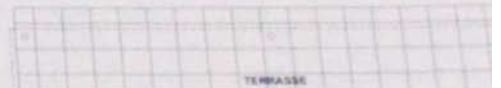
Fronten
Alle Kanten aus massiven PVC-Dickkanten
Küchenkonzept nach europäischen Normen

Küchenapparate
Alle Apparate Typ Miele nach europäischen Normen
Backofen eingebaut

WOHNUNGEN 01.001 Chânelmatte 55, 59, 63, 67



4 1/2 Zi-Whg.



RÉGIE DE FRIBOURG
Identité de la marque

RÉGIE DE FRIBOURG



ABC abc
abcdefghijklmn
opqrstuvwxyz

ABC abc
abcdefghijklmn
opqrstuvwxyz

Le Client

La Régie de Fribourg

Le Mandat

Le conseil d'administration a souhaité donner à la RFSA un nouveau logo

Fondée en 1958, la RFSA n'a cessé de s'adapter aux évolutions du marché de l'immobilier.

Soucieuse de renforcer son image dans le milieu hautement concurrentiel de l'immobilier, la Régie de Fribourg a décidé de se doter d'une nouvelle charte graphique.

La Solution

L'identité visuelle développée par Epure respecte les formes principales du logo.

Cette mise en valeur de la ligne droite et des courbes permet tour à tour de porter le logo tel un drapeau ou de souligner le message véhiculé.

Cette nouvelle ligne graphique de la RFSA lui confère une identité instantanément reconnaissable.

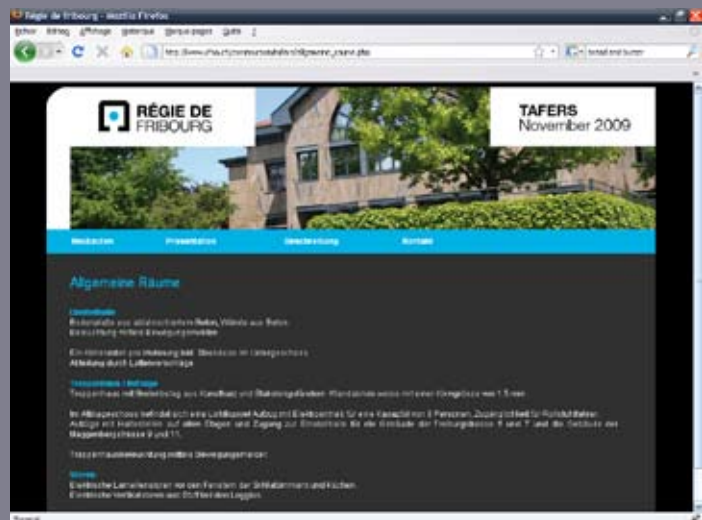
Plaquette



Habillage de vitrine



Enseignes lumineuses



Site internet

Les Services

- > Création de la ligne graphique
- > Adaptation du logo
- > Définition des couleurs
- > Création du manuel des standards
- > Création de brochure de mise en valeur
- > Création d'annonces presse
- > Signalétique et habillage de vitrine
- > Création du visuel internet



Creative Design

Dans l'approche créative d'Epure, la fonction donne tout son sens à la forme.

Nos compétences en matière de communication visuelle, de gestion de marques et développement web nous permettent d'offrir un conseil neutre et pertinent.

Expérience

Nous comptons parmi nos clients des organisations et des entreprises de toute taille situées aux quatre coins de la Suisse.

ASGI_Audemars Piguet_Banco di Lugano_Billag_Birgma_Cash Hôtel Service_Casino de Fribourg_Christian Dior_Confederation Helvetique Département Finances_Craf_Cremo_Ehinger & Armand Von Ernst_Energizer_Freiburgernachrichten_Frigaz_Gam_Groupe E_Julius Baer_Melior-Rivaliment_Merrill Lynch Bank (Suisse)_Migros_Rivalor_SBB-CFF Cargo_Suva_Swatchgroup_Swisscom_Translait_UBS_UFA_Val d'Arve_Vifor_Virtual Network_Wala_Yendi

André Piller 33b
Case postale 100
CH-1762 Givisiez

t. +4126 469 0555
f. +4126 469 0556
info@epure.ch